

SEM PAVIMENTAÇÃO



EPAGRI
GARAGEM

POSTO DE SAÚDE



GARAGEM

MURETA DE CONCRETO 30M

GARAGEM

GARAGEM

MURETA DE CONCRETO 23M

GARAGEM

MURETA DE CONCRETO 26M

GARAGEM

MURETA DE CONCRETO 26M

POSTO

RUA DONA MARIA MENDES A SER EXECUTADO PELO PROPRIETÁRIO

GUIA CONTENÇÃO 32M

GARAGEM

GARAGEM

GARAGEM

GARAGEM

GARAGEM

GARAGEM

GARAGEM

GARAGEM

GARAGEM

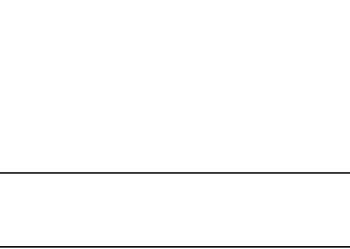
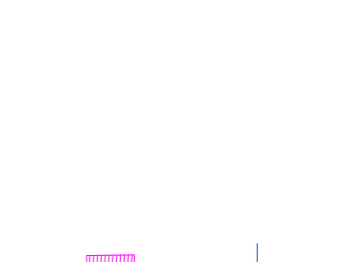
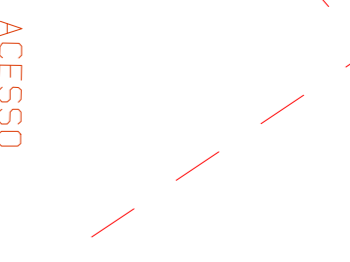
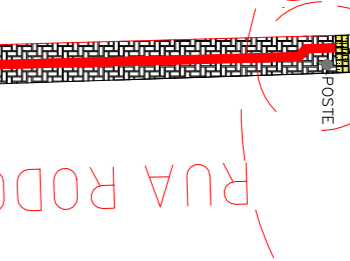
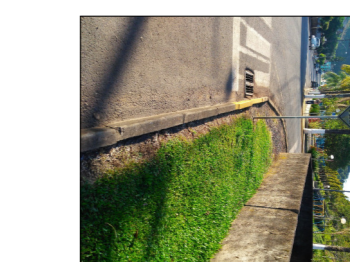
GARAGEM

GARAGEM

GARAGEM

GARAGEM

DETALHE (POSTE)



DETALHE 01

FAIXA DE SEGURANÇA (EXISTENTE)
FAIXA DE SEGURANÇA (ELEVADA)

DESVIO DE POSTE PADRÃO (L=80cm PASSAGEM MINIMA)

DESVIO DE POSTE PADRÃO (L=80cm PASSAGEM MINIMA)

DESVIO DE POSTE PADRÃO (L=80cm PASSAGEM MINIMA)

DESVIO DE POSTE PADRÃO (L=80cm PASSAGEM MINIMA)

DESVIO DE POSTE PADRÃO (L=80cm PASSAGEM MINIMA)

DESVIO DE POSTE PADRÃO (L=80cm PASSAGEM MINIMA)

DESVIO DE POSTE PADRÃO (L=80cm PASSAGEM MINIMA)

DESVIO DE POSTE PADRÃO (L=80cm PASSAGEM MINIMA)

DESVIO DE POSTE PADRÃO (L=80cm PASSAGEM MINIMA)

DESVIO DE POSTE PADRÃO (L=80cm PASSAGEM MINIMA)

DESVIO DE POSTE PADRÃO (L=80cm PASSAGEM MINIMA)

LEGENDA

BL BOCA DE LOBO

POSTE

PLACA

MURO

ENTRADA DE VEICULOS e=6 cm

EXTENSÃO=79,00m

ÁREA=118,50m²

PAVER A CONSTRUIR e=6 cm

EXTENSÃO=301,00m

ÁREA=513,00m²

EXTENSÃO TRECHOS A DEMOLIR = 677,00m

ÁREA e=6cm = 1.424,00m²

TOTAL TRECHO E

EXTENSÃO=567,00m

ÁREA=1.004,90m²

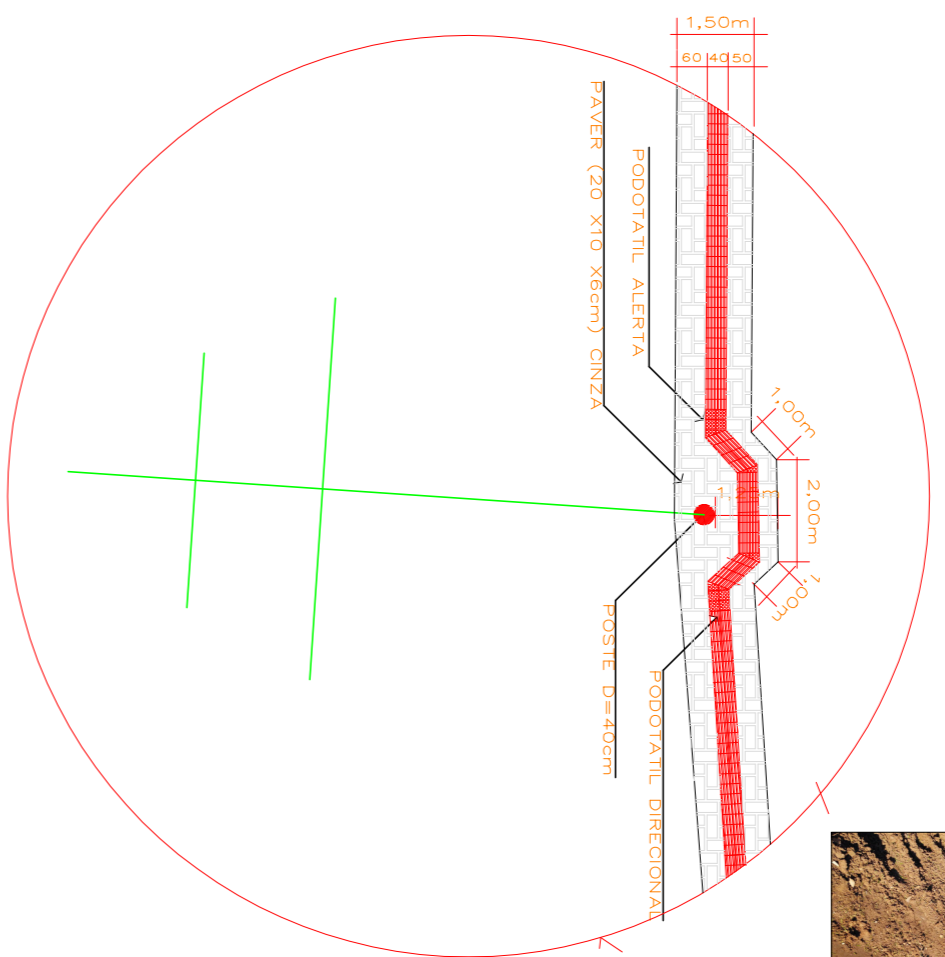
PARA EFEITO DE CÁLCULO!

OBS: DESCONTA-SE 10cm NA LARGURA DA CALÇADA, DEVIDO AO MEIO-FIO.

2 RAMPAS P.N.E

1 FAIXAS SEGURANÇA A CONSTRUIR

2 FAIXAS SEGURANÇA EXISTENTE



TRANSPOSIÇÃO POSTE ESC. V/O

PISO PODOTÁTIL ALERTA

ALINHAMENTO PRINCIPAL

MURETA DE CONCRETO (10x20cm)

AMARRAÇÃO PAREDEIRA

ALINHAMENTO DO IMÓVEL

40

180

120

180

40

150

RAMPA DE ACESSO DEF. FÍSICO

40

120

180

40

150

80 MÍN.

GUIA

SARJETA

var. largura da faixa de pedestre

var.

PISO PODOTÁTIL ALERTA

var.

40

40

mín. 150

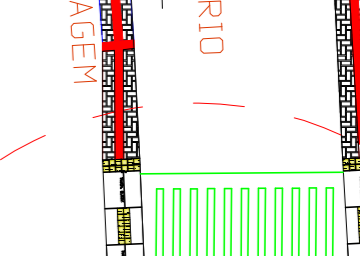
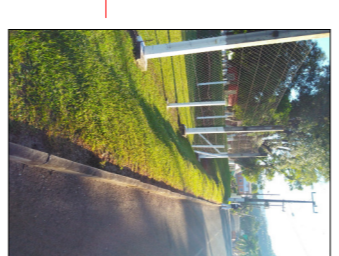
REBAIXO PASSEIO SEM ESC.

40 PISO PODOTÁTIL DIRECIONAL

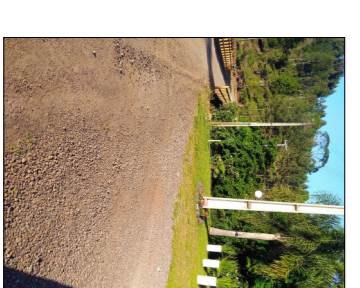
TRECHO E
EXT.=567,00m
A=1.004,90m²

TRECHO ENTRE FIM DA PAVIMENTAÇÃO E RUA RODOLFO NICKEL

CAMPO FUTEBOL



PRAÇA



ACESSO PRAÇA

MURETA DE CONCRETO 23M

CAMPO ACESSO 6m

MURETA DE CONCRETO 36M

MURO DE CONTENÇÃO 28M h=1,00m

ACESSO CAMPO

ACESSO IGREJA 13m

ACESSO 13m

ACESSO 13m

ACESSO 13m

ACESSO 13m

PONTE

MURETA DE CONCRETO 38M

MEIO-FIO DE CONCRETO 38M

ACESSO BORRACHARIA

MURETA DE CONCRETO 34M

DESVIO DE POSTE PADRÃO (L=80cm PASSAGEM MINIMA)

MURETA DE CONCRETO 34M

DESVIO DE POSTE PADRÃO (L=80cm PASSAGEM MINIMA)

MURETA DE CONCRETO 34M

DESVIO DE POSTE PADRÃO (L=80cm PASSAGEM MINIMA)

MURETA DE CONCRETO 34M

DESVIO DE POSTE PADRÃO (L=80cm PASSAGEM MINIMA)

MURETA DE CONCRETO 34M

DESVIO DE POSTE PADRÃO (L=80cm PASSAGEM MINIMA)

MURETA DE CONCRETO 34M

DESVIO DE POSTE PADRÃO (L=80cm PASSAGEM MINIMA)

MURETA DE CONCRETO 34M

DESVIO DE POSTE PADRÃO (L=80cm PASSAGEM MINIMA)

MURETA DE CONCRETO 34M

DESVIO DE POSTE PADRÃO (L=80cm PASSAGEM MINIMA)

MURETA DE CONCRETO 34M

DESVIO DE POSTE PADRÃO (L=80cm PASSAGEM MINIMA)

MURETA DE CONCRETO 34M

DESVIO DE POSTE PADRÃO (L=80cm PASSAGEM MINIMA)

DIREITOS AUTORAIS RESERVADOS

ALTERAÇÕES DO PROJETO SOMENTE PODERÃO SER EFETUADAS MEDIANTE AUTORIZAÇÃO DO PROJETISTA

TÍTULO: PASSEIO BAIRRO CENTRO

REFERÊNCIA: SINALIZAÇÃO C/ FAIXAS/RAMPAS P.N.E R:DONA MARIA MENDES/RODOLFO NICKEL DETALHE FAIXA ELEVADA (TRECHO E)

PROFESSOR RESPONSÁVEL: PRRP MUN. MACIEIRA

PROFESSOR RESPONSÁVEL TÉCNICO: JEAN MARCELO ZIBERO

PROFESSOR RESPONSÁVEL EXECUTIVO: Odiver Clóvis Biscaia

AMARP

Art. José Galecki

Presidente

Art. Manoel Roque, 99

Av. Manoel Roque, 99

Posto: 8660225

ESCALA: 1:100

DATA: JAN/2019

PROFESSOR RESPONSÁVEL: JEAN MARCELO ZIBERO

PROFESSOR RESPONSÁVEL TÉCNICO: JEAN MARCELO ZIBERO

PROFESSOR RESPONSÁVEL EXECUTIVO: Odiver Clóvis Biscaia

ASSINATURA

PRETENSÃO